

大野っ子だより

一人ひとりを生かし 心身ともに健康で 自ら学ぶ力を育てる

～ 笑顔・元気・チームワーク ～

海南省立大野小学校 第7号 H29. 7. 14

体力向上の研究指定を受けて3年。子供達のテスト結果に成果が！！

大野小学校児童 体力テスト分析結果表

27年度

28年度

校長 西村 充司

各種目・総合得点における県及び全国との比較一覧表

比較表	男子						女子					
	1年	2年	3年	4年	5年	6年	1年	2年	3年	4年	5年	6年
握力	×	■	×	×	×	×	×	×	×	×	×	×
上体	×	▲	×	○	○	○	×	×	×	×	×	×
長座	×	×	×	□	×	×	×	×	×	×	×	○
反復	×	×	×	×	×	×	×	×	×	×	×	×
シャトル	▲	×	×	○	×	×	×	×	×	▲	×	▲
50m	○	×	△	△	×	×	×	×	×	×	×	×
立幅	○	×	▲	○	×	×	×	×	×	×	×	×
ボール	×	×	×	○	×	×	×	×	×	×	×	×
得点	×	×	×	▲	×	×	×	×	×	×	×	×

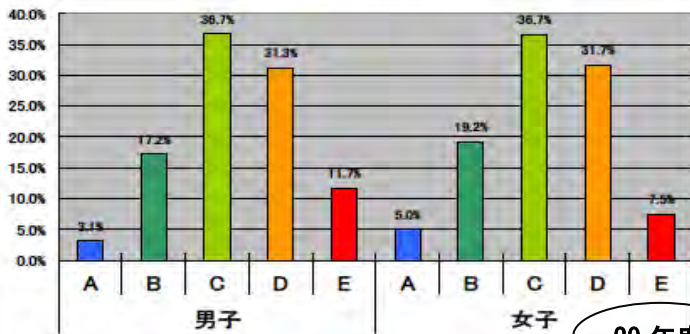
各種目・総合得点における県及び全国との比較一覧表

比較表	男子						女子					
	1年	2年	3年	4年	5年	6年	1年	2年	3年	4年	5年	6年
握力	□	■	×	×	×	×	×	×	×	×	×	×
上体	▲	○	○	○	○	○	○	○	○	○	○	○
長座	○	×	×	×	×	□	×	×	×	×	×	×
反復	×	×	×	×	×	×	×	×	×	×	×	×
シャトル	×	×	○	▲	○	○	×	×	○	○	×	×
50m	○	△	×	▲	○	○	×	▲	×	▲	▲	○
立幅	○	○	▲	○	○	×	○	▲	○	○	×	×
ボール	×	×	×	×	×	×	×	×	×	×	×	×
得点	×	×	×	×	○	▲	×	×	○	○	×	×

判定別結果分布

判定別結果分布	男子					女子				
	A	B	C	D	E	A	B	C	D	E
判定別人数分布一覽	3.1%	17.2%	36.7%	31.3%	11.7%	5.0%	19.2%	36.7%	31.7%	7.5%
1年	4	9	3	3	3	5	7	12	5	5
2年	3	11	10	4	1	2	8	4	4	1
3年	1	5	10	2	1	6	8	4	2	2
4年	2	4	6	5	1	1	7	7	7	2
5年	1	3	12	6	3	3	8	3	3	3
6年	3	4	6	3	1	6	6	8	8	1

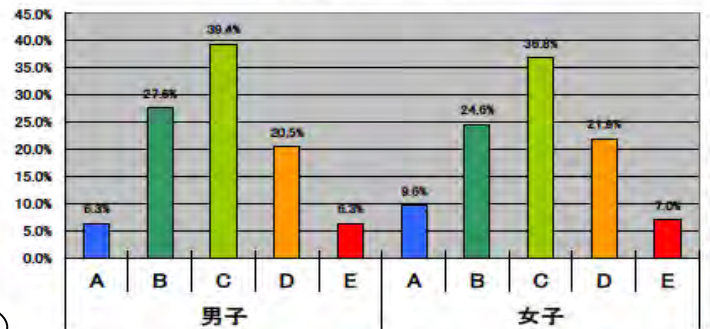
判定別人数分布一覽



判定別結果分布

判定別結果分布	男子					女子				
	A	B	C	D	E	A	B	C	D	E
判定別人数分布一覽	6.3%	27.6%	39.4%	20.5%	6.3%	9.6%	24.6%	38.8%	21.9%	7.0%
1年	2	3	6	6	2	1	5	8	4	3
2年	1	6	8	3	2	1	5	11	8	2
3年	1	9	9	6	2	4	2	7	2	2
4年	1	5	12	3	2	4	8	5	3	1
5年	3	4	4	6	2	4	7	3	1	1
6年	8	11	2	2	2	2	5	4	5	1

判定別人数分布一覽



各種目・総合得点における県及び全国との比較一覧表

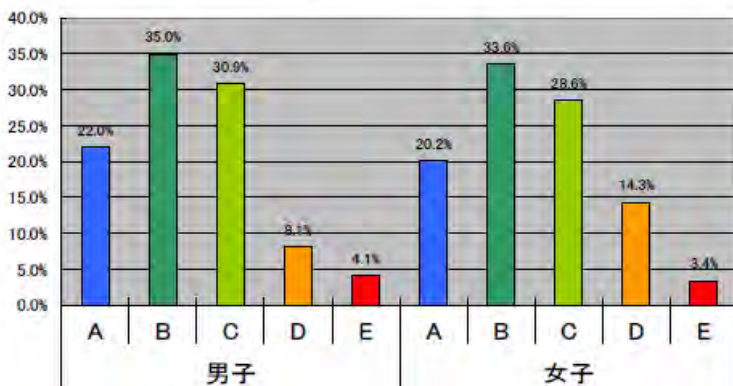
29年度

比較表	男子						女子					
	1年	2年	3年	4年	5年	6年	1年	2年	3年	4年	5年	6年
握力	×	○	×	×	×	×	×	×	×	×	×	×
上体	○					○	×	×	×	×	□	○
長座		○	○	○	○	○	○	○	○	○	○	○
反復		○	○	○	○	○	×	○	○	○	○	○
シャトル	■	○	○	○	○	○	■	○	○	○	○	○
50m	×	○	■	×	×	○	×	×	×	×	○	×
立幅	○	○	○	○	○	○	○	○	○	○	○	○
ボール	×	×	×	×	×	○	×	×	×	×	×	×
得点	■	○	○	○	○	○	■	■	○	○	○	×

判定別結果分布

判定別結果分布	男子					女子				
	A	B	C	D	E	A	B	C	D	E
判定別人数分布一覽	22.0%	35.0%	30.9%	8.1%	4.1%	20.2%	33.6%	28.6%	14.3%	3.4%
1年	10	6	1	2	4	4	4	7	4	2
2年	5	3	9		1	6	6	4	6	2
3年	6	7	5	1	1	8	9	4	6	
4年	5	14	4	3	2	3	5	7		
5年	4	5	12	2		8	8	3	1	
6年	7	4	2	3		8	7	2		

判定別人数分布一覽



県平均より	全国平均より	評価
↑	○	◎
＝	＝	○
↓	△	○
データなし	×	×

※ 各種目を県平均及び全国平均に対するTスコアに換算し、Tスコアの数値が48以上51以下の場合は同程度とした。
 ※ Tスコアの求め方

$$\frac{(\text{学校の平均値}) - (\text{全国(県)平均値})}{\text{全国(県)の標準偏差(SD)}} \times 10 + 50$$

 ※ 50m走のみ(全国(県)平均値) - (学校の平均値)

この3年間の大野っ子の体力テスト分析結果表を示させていただきました。27年度は県・全国を下回る×が大半でしたが、29年度には県・全国を上回る◎が過半数を占めるほどに向上しました。教職員が一丸となって体力向上に取り組む中、子供の状況として明らかな成果が見られたことは、うれしい限りです。

1～6年生 ◎ ○ □ ×
 男子 2→11→28 (14倍増、過半数) 5→8→4 38→25→13 (1/3に減)
 女子 3→17→22 (7倍増) 1→1→4 37→26→19 (半減)
 ◎県全国より上 □○県または全国より上 ×県全国より下

判定別人数【割合】	※ () 内は平成27年度との比較		
	27年度	28年度	29年度
男子			
A	4人 3.1%	8人 6.3% (倍増)	27人 22% (7倍増)
B	22人 17.2%	35人 27.6% (10%↑)	43人 35% (倍増)
C	47人 36.7%	50人 39.4%	38人 30.9% (7%↓)
D	40人 31.3%	26人 20.5% (10%↓)	10人 8.1% (1/4に減)
E	15人 11.7%	8人 6.3% (ほぼ半減)	5人 4.1% (1/3に減)
女子			
A	6人 5.0%	11人 9.6% (倍増)	24人 20.2% (4倍増)
B	23人 19.2%	28人 24.6% (5%↑)	40人 33.6% (ほぼ倍増)
C	44人 36.7%	42人 36.8%	34人 28.6% (8%↓)
D	38人 31.7%	25人 21.9% (10%↓)	17人 14.3% (半減以上)
E	9人 7.5%	8人 7.0%	4人 3.4% (半減)

※平成29年度E判定は9人だけで、うち4人は1年生、5・6年生は1人もいませんでした。しかし、種目別では、握力とボール投げに依然課題が残っています。